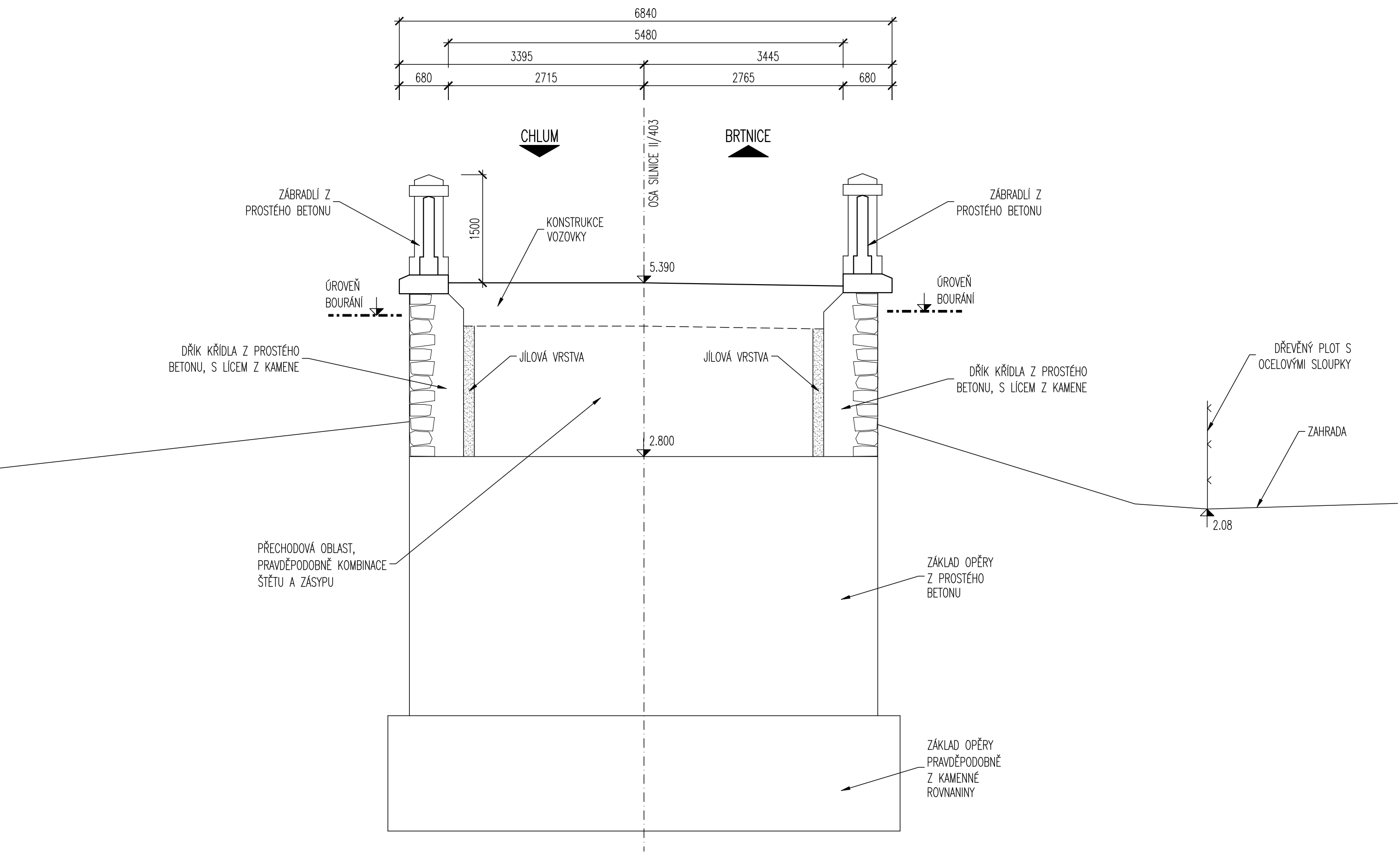


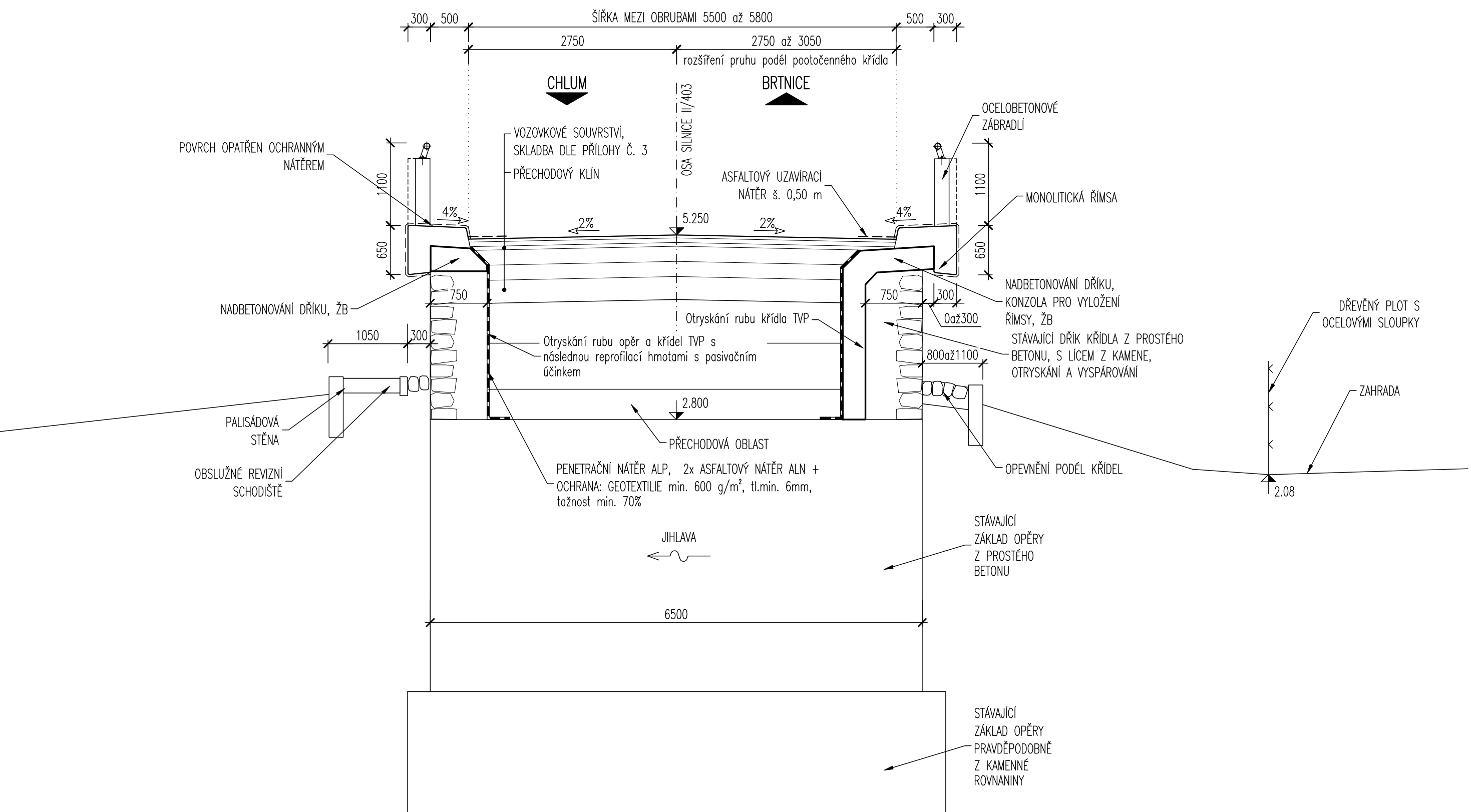
STÁVAJÍCÍ STAV

řez křídly
Km 4,995 000

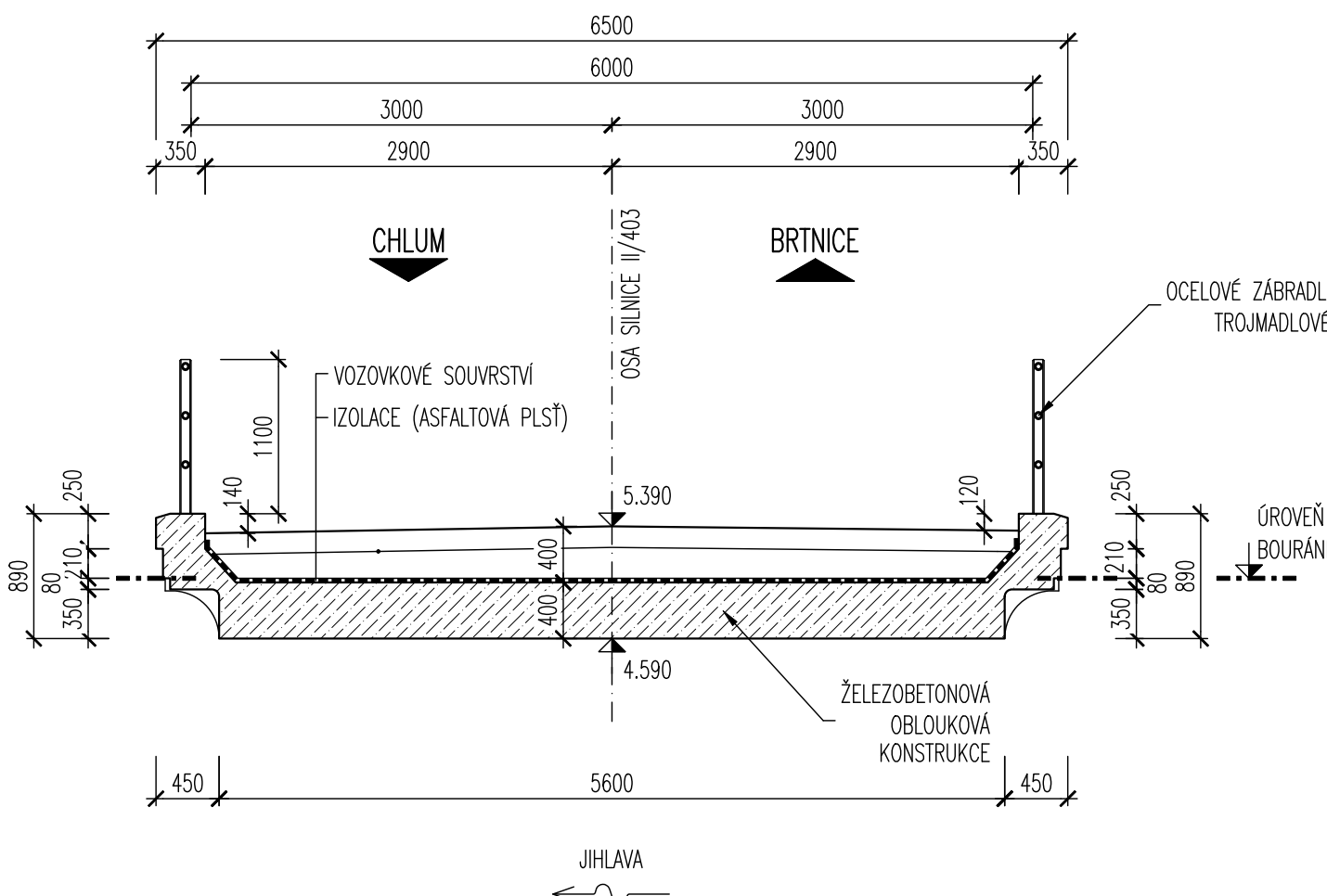


NOVÝ STAV

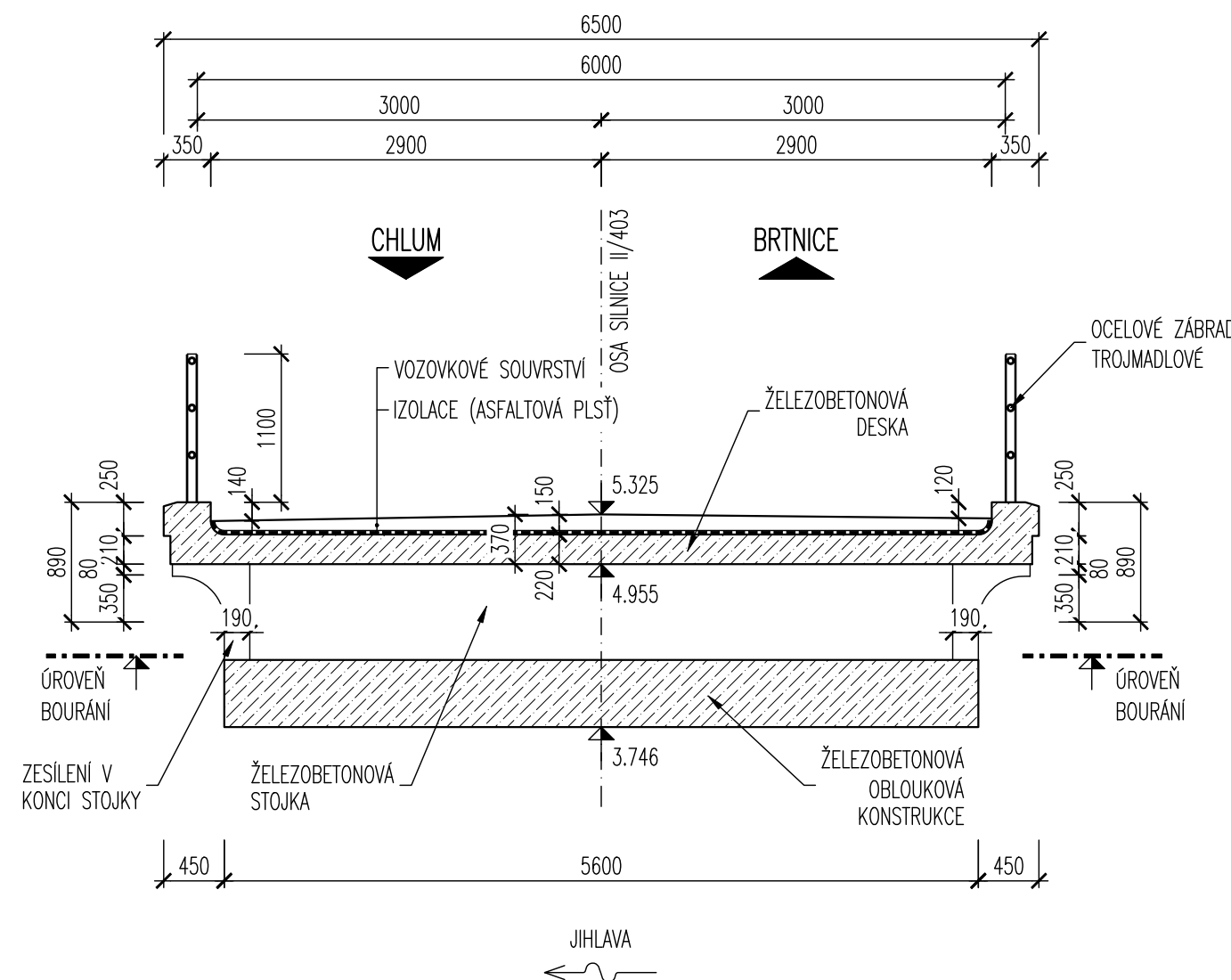
řez křídly
Km 4,995 000



řez vrcholem oblouku
Km 5,008 000



řez v poli (mimo stojku)
Km 5,001 500



POZNÁMKA:
POLOHY ŘEŽŮ JSOU VYZNAČENY V PŘÍLOZE č. 201.3 – PODÉLNÝ ŘEZ MOSTEM

TABULKA BETONŮ

KONSTRUKČNÍ PRVEK	KLASIFIKACE KONSTRUKCE DLE ČSN EN 206	KRYTÍ VĚTŠIČE
PODKLADNÍ BETON	C 12/15	
BETON POD DLAŽBY Z LOMOVÉHO KAMENE	C 20/25n XC2, XF3	
PŘECHODOVÉ KLINY	C 25/30 XC4, XF2, XD2	
DESKA NK, ŽB STOLKY	C 30/37 XC4, XF2, XD2	50 mm
MONOLITICKÉ ŘÍMSY	C 30/37 XC4, XF4, XD3	50 mm
ZÁBRADLICÍ ŽIDKY NA KŘÍDELECH	C 30/37 XC4, XF4, XD3	40 mm

OCEL B500B/R (10505)

S0201
Most ev. č. 403-002



VEDOUČÍ PROJEKTANT ING. JAN PRÁGNÝ		ZODPOV. PROJEKTANT ING. JAN PRÁGNÝ		VYPRACOVAL ING. BOBŘ. PULICKÝ, Ph.D.		KONTROLOVAL ING. LADISLAV ŠTĚPÁNEK	
OBJEDNATEL KRAJSKÁ SPRÁVA A OPRÁVNĚNÍ VÝŠŇOVÝ		KRAJ: KRAJ VYSOČINA		D množství Ing. JAN PRÁGNÝ		WKS 2014 05.02.2014 44.4 PDPS 1:50 Bransouze\02014_Pric.dwg	
II/403 Bransouze most ev. č. 403-002				ČÍSLO PARE ČÍSLO VÝKRESU 201.4			
PŘÍČNÝ ŘEZ MOSTEM							